

КРЫШНЫЕ ВЕНТИЛЯТОРЫ ROVER

RH, RV, RVH



Производительность — до 27 000 м³/час

Давление — до 1 250 Па

57 типоразмеров — от 190 до 900 мм

RH — горизонтальный выброс воздуха

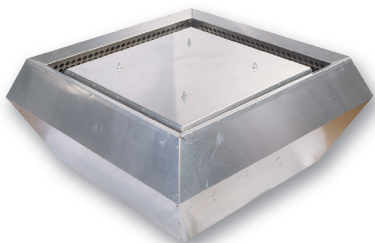
RV — вертикальный выброс воздуха

E — 220В/50 Гц

D — 380/50 Гц

- 2-скоростной электродвигатель с внешним ротором. Класс защиты IP44
- Корпуса изготавливаются из алюминия, анодированного алюминия, оцинкованной стали в зависимости от модели
- Рабочее колесо с загнутыми назад лопатками
- Малошумные — L_{WA} от 59 дБА.
- Температура эксплуатации от -30 °С до $+120$ °С.
- Возможность плавного регулирования производительности
- Большой ассортимент аксессуаров. Возможность комплектации обратным клапаном, воздушным клапаном для электрического двигателя, шумоглушителем
- Простой монтаж и обслуживание
- Длительный срок службы — не менее 40 000 часов
- Высокая надежность
- Сертификаты Eurovent, DIN, ECO innovation, Ростест

Модификация в шумоизолированном корпусе — RVS



- Толщина теплозвукоизоляции 25–50 мм